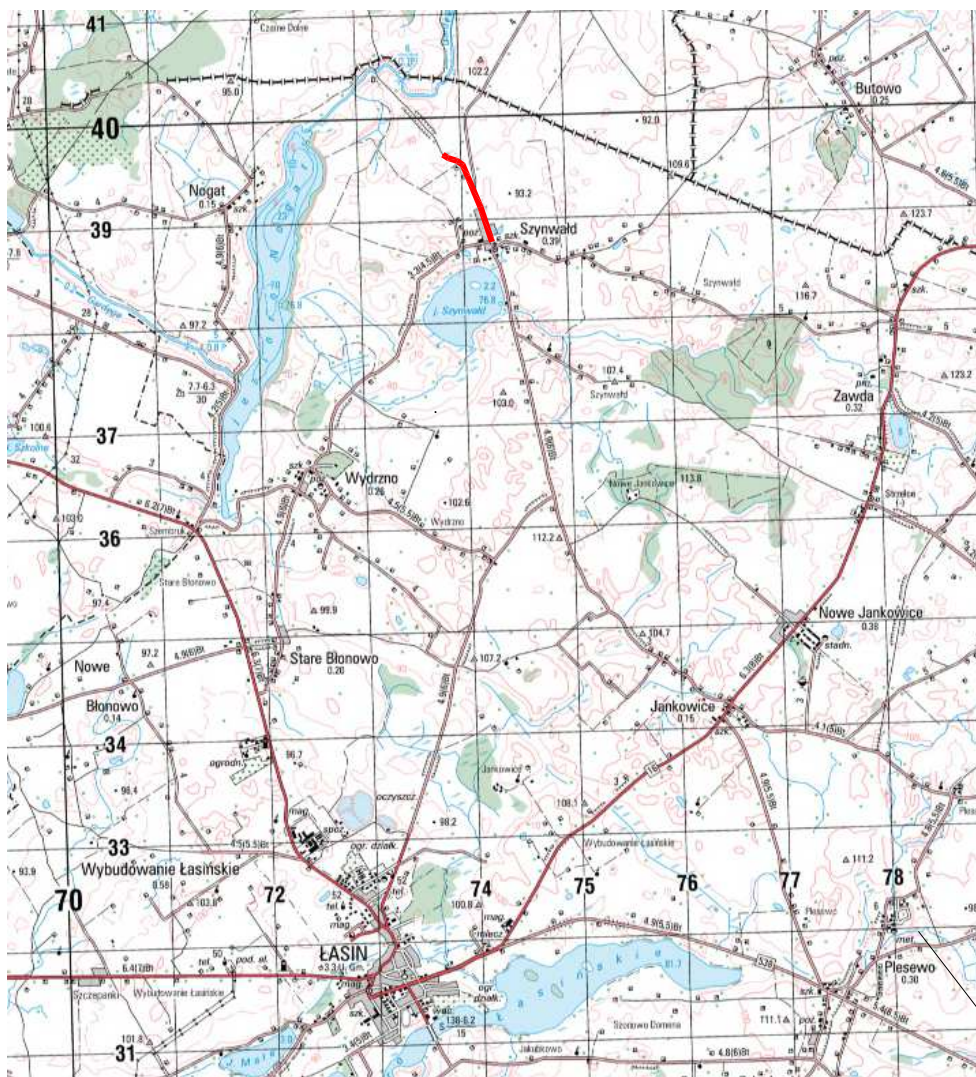


# PLAN ORIENTACYJNY



## LEGENDA

— zakres przebudowy drogi gminnej G 41302C

Inwestor:



Miasto i Gmina Łasin  
ul. Radzyńska 2, 86-320 Łasin

Jednostka projektowa:



Kulczyk Projekty Łukasz Kulczyk  
ul. Kosynierów Gdyńskich 27/42, 86-300 Grudziądz  
tel. 500 46 16 59, e-mail: biuro@kulczykprojekty.pl

Nazwa i adres obiektu:

Przebudowa drogi gminnej nr 41302C (dz. 46/2)  
obręb Szyrwald - etap 1

Nazwa opracowania:

Projekt budowlano-wykonawczy

Tytuł rysunku:

Plan orientacyjny

Branża:

DROGOWA

Funkcja	Imię i nazwisko	Specjalność Nr uprawnień	Podpis	Skala: 1: 500
Projektant	inż. Sławomir Miernik	konstrukcyjno-budowl. ABIT-OT/7131/15/2001		Stadium: PBW
Opracowujący	inż. Łukasz Kulczyk			Data: 20.12.2016
				Nr rysunku: D-1